

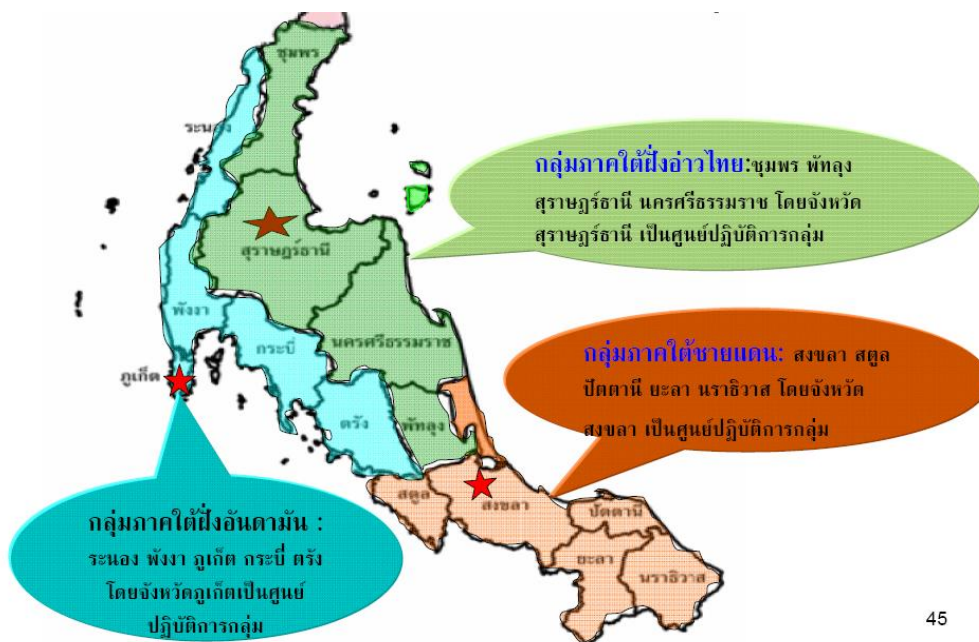
## สภาพทั่วไปของกลุ่มจังหวัดภาคใต้ฝั่งอันดามัน

### ► ภาพภาพ

#### ► ที่ตั้ง

กลุ่มจังหวัดภาคใต้ฝั่งอันดามัน ตั้งอยู่ทางทิศตะวันตกของภาคใต้ หรือชายฝั่งทะเลอันดามัน **ด้าน**มหาสมุทรอินเดีย ประกอบด้วย 5 จังหวัด คือ ระนอง พังงา ภูเก็ต กระบี่และตรัง โดยลักษณะทางกายภาพของพื้นที่ประกอบด้วยผืนแผ่นดินและเกาะต่างๆ จำนวนมาก

### กลุ่มจังหวัดในภาคใต้



45

#### ► ขนาดพื้นที่

กลุ่มจังหวัดภาคใต้ฝั่งอันดามัน มีพื้นที่โดยรวม 17,688.915 ตารางกิโลเมตร คิดเป็นร้อยละ 24 ของพื้นที่ภาคใต้**ทั้งหมด** ประกอบด้วย

จังหวัดระนอง	มีพื้นที่	3,298.045	ตารางกิโลเมตร
จังหวัดพังงา	มีพื้นที่	4,170.895	ตารางกิโลเมตร
จังหวัดภูเก็ต	มีพื้นที่	570.034	ตารางกิโลเมตร
จังหวัดกระบี่	มีพื้นที่	4,708.512	ตารางกิโลเมตร
จังหวัดตรัง	มีพื้นที่	4,941.439	ตารางกิโลเมตร

## ▶ ลักษณะภูมิประเทศ

กลุ่มจังหวัดภาคใต้ฝั่งอันดามัน มีพื้นที่เป็นแนวทอดยาวตามชายฝั่งทะเลอันดามันทางทิศตะวันตกของประเทศโดยแต่ละจังหวัดมีลักษณะภูมิประเทศ ดังนี้

**จังหวัดระนอง** มีลักษณะรูปร่างเรียวยาว แคบ จากทิศเหนือสุดจด **ทิสใต้**สุดยาว 169 กิโลเมตร มีส่วนที่กว้างที่สุดซึ่งเป็นพื้นดิน ประมาณ 25 กิโลเมตร และมีส่วนที่แคบที่สุด 9 กิโลเมตร ลักษณะภูมิประเทศประกอบด้วย ทิวเขา หุบเขาสลับซับซ้อนและเป็นป่าปกคลุม มีที่ราบน้อยมาก เพื่ออกเขาเป็นทิวเขาในแนวเหนือ-ใต้ ประกอบด้วย เขาแดน เขาห้วยเสียด เขานมสาว ยอดเขาที่สูงที่สุด คือ ยอดเขานม สาว มีความสูง 1,089 เมตร จากระดับน้ำทะเล ทางทิศตะวันออกของจังหวัดมีพื้นที่ลาดเอียงลงสู่ทะเลอันดามันทางทิศตะวันตกภูเขาที่สูงที่สุดของจังหวัด คือ ภูเขาพ่อตา-โจงโจง สูง 1,700 ฟุต เป็นเทือกเขาสลับซับซ้อน

**จังหวัดพังงา** มีลักษณะเป็นภูเขาสลับซับซ้อน ทอดเป็นแนว ยาวจากทิศเหนือไปทิศใต้ มีชายฝั่งทะเลยาวประมาณ 239.25 กิโลเมตร มีป่าไม้ประเภทไม้ผลัดใบ ทั้งป่าดิบเขา ป่าดิบชื้นและป่าชายหาด สำหรับบริเวณที่เป็นที่ราบจะลาดลงจากทิศตะวันออกไปยังทิศตะวันตก ลงสู่ทะเลอันดามัน ตามชายฝั่งทะเลจะมีป่าชายหาดเกือบตลอดพื้นที่ **จังหวัดพังงา** ประกอบด้วย เกาะประมาณ 105 เกาะ และมีเกาะ ที่มีชื่อเสียงอยู่ในทะเลอันดามันจำนวนมาก เช่น เกาะยาว หมู่เกาะสุรินทร์และหมู่เกาะสิมิลัน

**จังหวัดภูเก็ต** มีลักษณะเป็นหมู่เกาะ รวม 33 เกาะ ประกอบด้วย เกาะภูเก็ต และเกาะบริวาร 32 เกาะ (เกาะบริวารมีพื้นที่รวม 27 ตารางกิโลเมตร) วางตัวเป็นแนวจากทิศเหนือไปทิศใต้ โดยเกาะภูเก็ต เป็นเกาะที่ใหญ่ที่สุดในประเทศไทย มีพื้นที่ 543.034 ตารางกิโลเมตร มีส่วนที่กว้างที่สุดเท่ากับ 21.3 กิโลเมตร และส่วนที่ยาวที่สุดเท่ากับ 48.7 กิโลเมตร มีพื้นที่โดยรอบประกอบด้วย ภูเขา ทะเลและหาดทราย ซึ่งพื้นที่ส่วนใหญ่ประมาณร้อยละ 70 เป็นภูเขา มียอดเขาที่สูงที่สุด คือ ยอดเขาไม้เท้าสิบสอง สูงจากระดับน้ำทะเลปานกลาง เท่ากับ 529 เมตร และพื้นที่ประมาณร้อยละ 30 เป็นพื้นที่ราบอยู่ตอนกลางและตะวันออกของเกาะ ลักษณะพื้นที่ชายฝั่งทะเลด้านตะวันออกเป็นดินเลนและป่าชายหาด สำหรับชายฝั่งทะเลด้านตะวันตก เป็นภูเขาและหาดทรายที่สวยงาม

**จังหวัดกระบี่** ทางตอนเหนือ ประกอบด้วย เทือกเขายาวทอดตัวไปในแนวเหนือใต้สลับกับสภาพพื้นที่แบบลูกคลื่นลอนลาดและลอนชัน มีที่ราบชายฝั่งทะเลด้านตะวันตก บริเวณทางตอนใต้มีสภาพภูมิประเทศเป็นภูเขากระจัดกระจายสลับกับพื้นที่แบบลูกคลื่น ส่วนบริเวณทางตอนใต้สุดและตะวันตกเฉียงใต้ มีสภาพพื้นที่เป็นแบบลูกคลื่นลอนลาดจนถึงค่อนข้างราบเรียบและมีภูเขาสูงๆ ต่ำๆ สลับกันไป บริเวณด้านตะวันตกมีลักษณะเป็นชายฝั่งติดกับทะเลอัน

คามัน ขาวประมาณ 160 กิโลเมตร ประกอบด้วย หมู่ เกาะน้อยใหญ่ ประมาณ 154 เกาะ แต่มีเกาะที่ประชากรอาศัยอยู่เพียง 13 เกาะ เกาะที่สำคัญ ได้แก่ เกาะลันตา เป็นที่ตั้งของอำเภอเกาะลันตา และเกาะพีพี ซึ่งอยู่ในเขตอำเภอเมือง เป็นสถานที่ท่องเที่ยวที่สวยงามติดอันดับของโลก

จังหวัดตรัง มีฝั่งทะเลยาวทางด้านตะวันตก ประมาณ 19 กิโลเมตร ประกอบด้วย หมู่เกาะในทะเลอันดามันกว่า 46 เกาะ โดยอยู่ในพื้นที่แต่ละอำเภอ ได้แก่ อำเภอกันตัง 12 เกาะ อำเภอปะเหลียน 13 เกาะ และอำเภอสิเกา 21 เกาะ นอกจากนี้จังหวัดตรังยังมีแม่น้ำสำคัญ คือ แม่น้ำตรัง มีต้นกำเนิดจากเทือกเขาหลวงและแม่น้ำปะเหลียน ซึ่งมีต้นกำเนิดจากเทือกเขาบรรทัด

## ► สภาพภูมิอากาศ

กลุ่มจังหวัดภาคใต้ฝั่งอันดามัน มีสภาพภูมิอากาศโดยรวมเป็นแบบมรสุมในเขตร้อน ดังนี้

จังหวัดระนอง ได้รับอิทธิพลจากลมมรสุมทั้งสองช่วง ทำให้ได้รับไอน้ำและความชุ่มชื้นมากมี 3 ฤดู ประกอบด้วย

- ฤดูร้อน เริ่มตั้งแต่กลางเดือนกุมภาพันธ์ถึงกลางเดือนพฤษภาคม ระยะเวลาเป็นช่วงว่างของฤดูมรสุม จะมีลมจากทิศตะวันออกเฉียงใต้พัดปกคลุม ทำให้อากาศร้อนทั่วไป อากาศจะร้อนที่สุดในเดือนเมษายน แต่ไม่ร้อนมากนักเนื่องจากภูมิประเทศเป็นคาบสมุทรอยู่ใกล้ทะเล กระแสลมและไอน้ำจากทะเลทำให้อากาศคลายความร้อนลงไปมาก

- ฤดูฝน เริ่มตั้งแต่กลางเดือนพฤษภาคมถึงกลางเดือนตุลาคม จะมีลมมรสุมตะวันตกเฉียงใต้พัดปกคลุมประเทศไทย และร่องความกดอากาศต่ำจะพัดผ่านภาคใต้เป็นระยะๆ อีกด้วย จึงทำให้มีฝนตกมากตลอดฤดู และเดือนกรกฎาคม ถึงสิงหาคม จะมีฝนตกชุกที่สุดในรอบปี

- ฤดูหนาว เริ่มตั้งแต่กลางเดือนตุลาคมถึงกลางเดือนกุมภาพันธ์ ในระยะนี้จะมีลมมรสุมตะวันออกเฉียงเหนือซึ่งเย็นและแห้งจากประเทศจีนพัดปกคลุมประเทศไทย ทำให้อุณหภูมิทั่วไปลดลงและมีอากาศหนาวเย็น

จังหวัดพังงา มีภูมิอากาศแบบมรสุมเมืองร้อน ได้รับอิทธิพลของลมมรสุมตะวันตกเฉียงใต้และลมมรสุมตะวันออกเฉียงเหนือ มี 2 ฤดู ประกอบด้วย

- ฤดูร้อน เริ่มตั้งแต่เดือนมกราคมถึงเมษายน
- ฤดูฝน เริ่มตั้งแต่เดือนพฤษภาคมถึงธันวาคม

**จังหวัดภูเก็ต** มีภูมิอากาศแบบเขตร้อนชื้น อยู่ใต้เขตอิทธิพลของลมมรสุมตะวันออกเฉียงใต้และลมมรสุมตะวันออกเฉียงเหนือ มีอากาศร้อนชื้นตลอดปี **ซึ่งมี** 2 ฤดูกาล ประกอบด้วย

- ฤดูร้อน เริ่มตั้งแต่เดือนธันวาคมถึงมีนาคม
- ฤดูฝน เริ่มตั้งแต่เดือนเมษายนถึงพฤศจิกายน

**จังหวัดกระบี่** มีภูมิอากาศแบบมรสุมในเขตร้อนและได้รับอิทธิพลจากลมมรสุมตะวันออกเฉียงใต้และลมมรสุมตะวันออกเฉียงเหนือ ทำให้มีฝนตกชุกตลอดปีและมี 2 ฤดู ประกอบด้วย

- ฤดูร้อน เริ่มตั้งแต่เดือนมกราคมถึงเมษายน
- ฤดูฝน เริ่มตั้งแต่เดือนพฤษภาคมถึงธันวาคม

**จังหวัดตรัง** มีภูมิอากาศแบบร้อนชื้นสลับชุ่มชื้น ได้รับอิทธิพลจากลมมรสุมตะวันออกเฉียงใต้และลมมรสุมตะวันออกเฉียงเหนือทั้งสองด้าน จึงทำให้ฝนตกชุกตลอดปีมี 2 ฤดู ประกอบด้วย

- ฤดูร้อน เริ่มตั้งแต่เดือนมกราคมถึงเมษายน
- ฤดูฝน เริ่มตั้งแต่เดือนพฤษภาคมถึงธันวาคม

## ► การปกครอง

### ► อาณาเขต

กลุ่มจังหวัดภาคใต้ฝั่งอันดามัน มีอาณาเขตติดต่อกับจังหวัดใกล้เคียงและทะเลอันดามัน ดังนี้

ทิศเหนือ	เป็นที่ตั้งของจังหวัดระนอง	ติดต่อกับ	อำเภอท่าแซะ จังหวัดชุมพร
ทิศตะวันออก	ทางด้านจังหวัดระนอง	ติดต่อกับ	อำเภอเมือง/สวี/พะโต๊ะ จังหวัดชุมพร และอำเภอไชยา/ท่าฉางบ้านดาขุน/กิ่งอำเภอวิภาวดี จังหวัดสุราษฎร์ธานี
	ทางด้านจังหวัดพังงา	ติดต่อกับ	จังหวัดสุราษฎร์ธานี
	ทางด้านจังหวัดกระบี่	ติดต่อกับ	จังหวัดนครศรีธรรมราช
	ทางด้านจังหวัดตรัง	ติดต่อกับ	อำเภอควนขนุน/กงหรา/ตะโหมด จังหวัดพัทลุง

**ทิศตะวันตก** ทางด้านจังหวัดระนอง ติดต่อกับ ประเทศพม่า  
ทางด้านจังหวัดพังงา ภูเก็ต กระบี่และตรัง ติดต่อกับทะเลอันดามัน  
มหาสมุทรอินเดีย

**ทิศใต้** เป็นที่ตั้งของจังหวัดตรัง ติดต่อกับอำเภอทุ่งหว้า จังหวัดสตูลและทะเล  
อันดามันมหาสมุทรอินเดีย

#### ► เขตการปกครอง

กลุ่มจังหวัดภาคใต้ฝั่งอันดามัน มีเขตการปกครอง ประกอบด้วย 5 จังหวัด 34 อำเภอ  
233 ตำบล 1,713 หมู่บ้าน ดังนี้

จังหวัดระนอง แบ่งเขตการปกครองออกเป็น 5 อำเภอ 30 ตำบล 178 หมู่บ้าน  
ประกอบด้วย 1 องค์การบริหารส่วนจังหวัด 1 เทศบาลเมือง  
6 เทศบาลตำบล 24 องค์การบริหารส่วนตำบล

จังหวัดพังงา แบ่งเขตการปกครองออกเป็น 8 อำเภอ 48 ตำบล 321 หมู่บ้าน  
ประกอบด้วย 1 องค์การบริหารส่วนจังหวัด 2 เทศบาลเมือง  
7 เทศบาลตำบล 48 องค์การบริหารส่วนตำบล

จังหวัดภูเก็ต แบ่งเขตการปกครองออกเป็น 3 อำเภอ 17 ตำบล 103 หมู่บ้าน  
ประกอบด้วย 1 องค์การบริหารส่วนจังหวัด 1 เทศบาลนคร 1  
เทศบาลเมือง 8 เทศบาลตำบล 9 องค์การบริหารส่วนตำบล

จังหวัดกระบี่ แบ่งเขตการปกครองออกเป็น 8 อำเภอ 53 ตำบล 391 หมู่บ้าน  
ประกอบด้วย 1 องค์การบริหารส่วนจังหวัด 1 เทศบาลเมือง 8  
เทศบาลตำบล 51 องค์การบริหารส่วนตำบล

จังหวัดตรัง แบ่งเขตการปกครองออกเป็น 10 อำเภอ 87 ตำบล 723 หมู่บ้าน  
ประกอบด้วย 1 องค์การบริหารส่วนจังหวัด 14 เทศบาล 81 องค์การ  
บริหารส่วนตำบล

#### ► ประชากร

##### ► ประชากรและโครงสร้างประชากร

กลุ่มจังหวัดภาคใต้ฝั่งอันดามัน ตามหลักฐานทะเบียนราษฎร ณ วันที่ 31 ธันวาคม  
2551 มีจำนวนประชากรรวมทั้งสิ้น 1,793,242 คน โดยจังหวัดตรังมีประชากรมากที่สุด รองลงมา

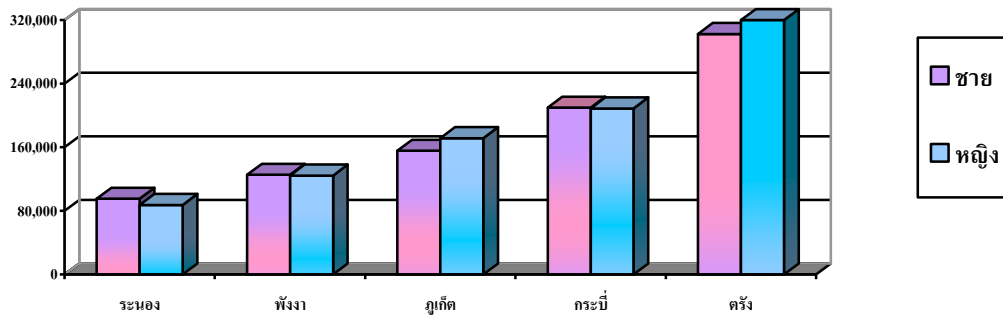
คือ กระบี่ ภูเก็ต พังงา และระนอง ตามลำดับ มีความหนาแน่นของประชากรเท่ากับ 101.38 คนต่อตารางกิโลเมตร

จำนวนประชากรของกลุ่มจังหวัดภาคใต้ฝั่งอันดามัน จำแนกเป็นรายจังหวัด

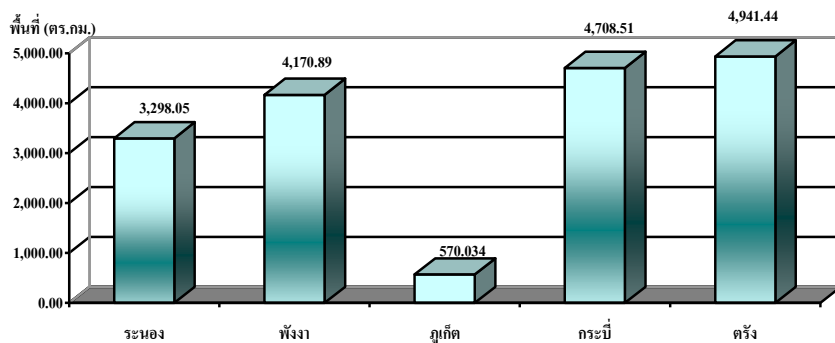
จังหวัด	จำนวนประชากร ณ 31 ธันวาคม 2551 (คน)		
	ชาย	หญิง	รวม
ระนอง	95,313	87,416	182,729
พังงา	125,420	124,513	249,933
ภูเก็ต	155,555	171,451	327,006
กระบี่	209,827	208,878	418,705
ตรัง	302,348	312,521	614,869
กลุ่มจังหวัดฯ	888,463	904,779	1,793,242

ที่มา : กรมการปกครอง กระทรวงมหาดไทย

จำนวนประชากร (คน)



พื้นที่ (ตร.กม.)



► **กำลังแรงงานและจำนวนผู้ว่างงาน**

กลุ่มจังหวัดภาคใต้ฝั่งอันดามัน มีกำลังแรงงาน โดยรวมในไตรมาสที่ 3 ของปี 2550 จำนวน 1,030,163 คน ประกอบด้วย แรงงานชาย 564,245 คน และแรงงานหญิง 469,918 คน และมีผู้ว่างงาน รวม 7,573 คน เป็นชาย 3,828 คน และหญิง 3,745 คน โดยจังหวัดที่มีกำลังแรงงานมากที่สุดในกลุ่ม คือ จังหวัดตรัง จำนวน 388,370 คน และมีผู้ว่างงานมากที่สุดที่จังหวัดกระบี่ รองลงมา คือ จังหวัดพังงา ภูเก็ต ตรังและระนอง ตามลำดับ

**จำนวนกำลังแรงงานและผู้ว่างงาน**ของกลุ่มจังหวัดภาคใต้ฝั่งอันดามัน ณ ไตรมาสที่ 3 ปี 2550

จังหวัด / กลุ่มฯ	จำนวนกำลังแรงงาน (คน)			จำนวนผู้ว่างงาน (คน)		
	รวม	ชาย	หญิง	รวม	ชาย	หญิง
ระนอง	106,512	64,025	42,487	495	232	263
พังงา	128,256	76,271	51,985	2,008	982	1,026
ภูเก็ต	72,739	92,371	80,368	1,610	750	860
กระบี่	237,286	123,767	113,519	2,737	1,470	1,267
ตรัง	388,370	206,811	181,559	723	394	329
<b>กลุ่มจังหวัดฯ</b>	<b>1,033,163</b>	<b>563,245</b>	<b>469,918</b>	<b>7,573</b>	<b>3,828</b>	<b>3,745</b>

ที่มา : สำนักงานสถิติจังหวัดภูเก็ต